

## FORMATION

Pneumatique industrielle niveau 1

## OBJECTIFS

Évaluer les connaissances des techniciens pour adapter au mieux le contenu de la formation

## Références Stagiaires

Nom :

Prénom :

Service :

Statut :

Entreprise :

## Références Formateurs

Nom :

Prénom :

Service : Formation Maintenance Technique

Statut : Formateur

Entreprise : Société Européenne de Formation

Spécialiste des

**FORMATIONS**  
courtes & sur mesure

## CONTENU DU TEST

Test pneumatique industrielle niveau 1 – Environ 5 min

DOCUMENT A REMPLIR ET A RENVOYER à [sef2@wanadoo.fr](mailto:sef2@wanadoo.fr)



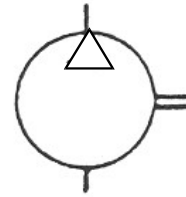
## TEST CONNAISSANCE PNEUMATIQUE

1 – Que représente ce symbole?

Moteur hydraulique

Pompe hydraulique

Pompe pneumatique



2 – Dessiner le symbole d'un filtre pneumatique.

3 – Dessiner le symbole du silencieux.

4 – Dessin un distributeur 3/2 à commande électropneumatique

5 – Citer 3 avantages pour utiliser l'énergie pneumatique

6 – Citer 3 inconvénients à utiliser l'énergie pneumatique

- 7 – Dessiner un distributeur 4/2 bistable à commande pneumatique qui commande un verin double effets. On a la possibilité de régler la vitesse de sortie tige.
- 8 – Pourquoi doit-on traiter l'air?
- 9 – Dessiner le symbole d'un limiteur de pression.
- 10- Dessiner une cellule "ET" puis expliquer le principe.
- 11- Qu'est ce qu'un vérin ?
- 12 Que faut-il comme type de distributeur pour commander un verin simple effet?
- 13- Dessiner le symbole d'un verin simple effet.