

## FORMATION

Hydraulique industrielle niveau 1

## OBJECTIFS

Évaluer les connaissances des techniciens pour adapter au mieux le contenu de la formation

## Références Stagiaires

Nom :

Prénom :

Service :

Statut :

Entreprise :

## Références Formateurs

Nom :

Prénom :

Service : Formation Maintenance Technique

Statut : Formateur

Entreprise : Société Européenne de Formation

Spécialiste des

**FORMATIONS**  
courtes & sur mesure

## CONTENU DU TEST

Test hydraulique industrielle niveau 1 – Environ 5 min

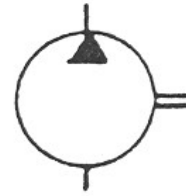
DOCUMENT A REMPLIR ET A RENVOYER à [sef2@wanadoo.fr](mailto:sef2@wanadoo.fr)



1 – Que représente ce symbole?

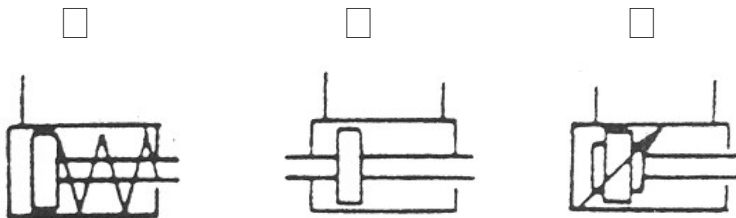
/1

- Moteur à cylindrée constante
- Pompe à débit fixe
- Pompe à débit variable



2 – Lequel de ces dessins représente un vérin simple effet?

/1



3 – Que représente ce schéma?

/1

- Un distributeur 2/2
- Un distributeur 3/2
- Un distributeur 4/2
- Un distributeur 5/2



4 – Que représente ce dessin?

/1

- Un limiteur de pression proportionnel
- Une soupape de séquence
- Un limiteur de pression piloté



5 – Lequel de ces dessins représente une commande par levier?

/1



6 – Ce dessin représente:

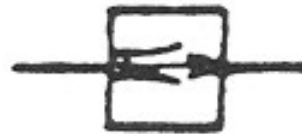
/1

Un régulateur de débit variable

Un régulateur de débit

Un régulateur de pression variable

Un régulateur de pression



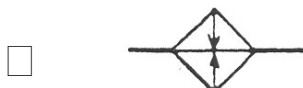
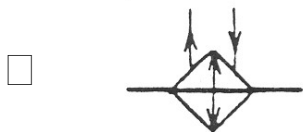
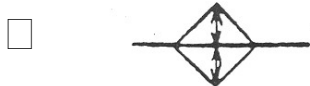
7 – Quel symbole représente un raccordement rapide?

/1



8 – Quel est le symbole représentant un refroidisseur?

/1



9 – Reliez ces différents appareils pour faire fonctionner le vérin par le distributeur hydraulique à commande électrique. Notez le nom de chaque élément à coté de celui-ci (aux flèches).

/12

